



ЭКСКАВАТОР-ПОГРУЗЧИК 777А



Двигатель	Weichai WP4G95E221
Полная мощность	70 кВт / 95 л. с. при 2200 об/мин
Полезная мощность	68 кВт / 92 л. с. при 2200 об/мин
Максимальная скорость	36 км/ч
Вместимость стандартного ковша погрузчика	1 м ³
Вместимость стандартного ковша экскаватора	0,2 м ³
Эксплуатационная масса	8400 кг



ДВИГАТЕЛЬ

Экологический стандарт	Tier 2 / Stage II
Производитель	Weichai
Модель	WP4G95E221
Полная мощность	70 кВт / 95 л. с. при 2200 об/мин
Полезная мощность	68 кВт / 92 л. с. при 2200 об/мин
Макс. крутящий момент	383 N·м при 1500 об/мин
Объем ДВС	4,5 л

ЭЛЕКТРИЧЕСКАЯ СИСТЕМА

Бортовое напряжение	12 В
Номинальная мощность батареи	95 А·ч

ТРАНСМИССИЯ

Количество ведущих колес	2WD / 4WD
Максимальная скорость на 1-й передаче, вперед / назад	5,9 км/ч
Максимальная скорость на 2-й передаче, вперед / назад	10,7 км/ч
Максимальная скорость на 3-й передаче, вперед / назад	20,5 км/ч
Максимальная скорость на 4-й передаче, вперед / назад	36 км/ч
Радиус поворота по внешней стороне переднего колеса при торможении одной педалью	4400 мм
Радиус поворота по внешней кромке ковша при торможении одной педалью	5554 мм

ТОРМОЗА

Тип рабочего тормоза	мокрый дисковый тормоз
Привод рабочего тормоза	гидравлический

ШИНЫ

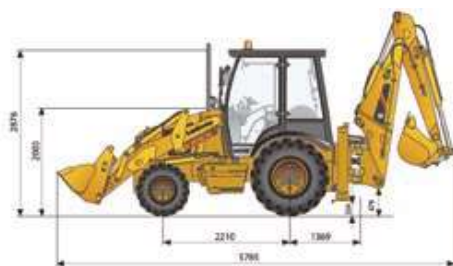
Передние шины, типоразмер	14-17.5NHS-14RP T
Задние шины, типоразмер	19.5-24NHS -14PR T

ГИДРАВЛИЧЕСКАЯ СИСТЕМА

Тип	открытый
Суммарный поток	143 л/мин
Давление сброса клапана	24 МПа
Тип главного насоса	шестеренчатый тандемный насос
Тип рулевого управления	с клапаном приоритета

ЭКСПЛУАТАЦИОННАЯ МАССА

Эксплуатационная масса	8400 кг
------------------------	---------



ХАРАКТЕРИСТИКИ ПОГРУЗЧИКА

Тип стандартного ковша	общего назначения
Вместимость стандартного ковша по ISO	1 м³
Ширина стандартного ковша	2260 мм
Грузоподъемность на полной высоте	3080 кг
Вырывное усилие ковша	59,3 кН
Макс. угол выгрузки на макс. высоте	45°
Макс. высота выгрузки	2691 мм
Расстояние выгрузки на макс. высоте	713 мм
Вырывное усилие стрелы	49,3 кН
Макс. глубина выемки	89 мм

ХАРАКТЕРИСТИКИ ЭКСКАВАТОРА

Тип стандартного ковша	общего назначения
Вместимость стандартного ковша по ISO	0,2 м³
Ширина стандартного ковша	610 мм
Макс. глубина копания	4440 мм
Вылет от поворотного шарнира стрелы на уровне грунта	5443 мм
Угол поворота ковша	186°
Усилие выемки грунта на ковше	58,2 кН
Усилие выемки грунта на рукояти	37,5 кН
Высота загрузки	3586 мм
Расстояние радиуса выгрузки на макс. высоте от поворотного шарнира стрелы	3007 мм

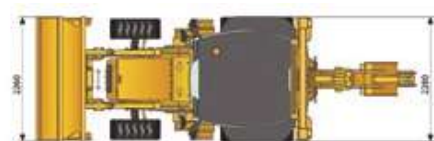
ЗАПРАВочНЫЕ ЕМКОСТИ

Топливный бак	130 л
Моторное масло	13 л
Система охлаждения	15 л
Бак для гидравлической жидкости	130 л
Гидравлическая система (всего)	170 л
Трансмиссия и гидротрансформатор	16 л
Передний мост	6,9 л
Задний мост	16 л

СТАНДАРТНОЕ ОБОРУДОВАНИЕ

ОПЦИИ

Двигатель Weichai WP4G95E221	Открытая кабина, ROPS / FOPS с кондиционером
Трансмиссия Carraro	Проблесковый маячок
Открытая кабина, ROPS / FOPS	Гидравлические ножницы
Комплект гидролинии	Вибротрамбовка
Привод 4 x 2	Гидравлический молот
Ремень безопасности	Привод 4 x 4
Блокировка Стрелы	Многофункциональный ковш 4 в 1 объемом 1 м³
Стандартный ковш 1 м³	Телескопическая рукоять



ООО «ВологдаСкан» – официальный дистрибьютор LiuGong на Северо-Западе

8 800 511-91-91 (бесплатный звонок по России)
inbox@vologdascan.ru / www.dstvs.ru

Технические характеристики и внешний вид машины могут быть изменены без предварительного уведомления. Машины могут быть изображены с опциональным оборудованием. Стандартное и дополнительное оборудование LiuGong в разных регионах может отличаться. О возможности поставки конкретных моделей вы можете уточнить у дистрибьютора LiuGong. Мощность переведена из кВт в л. с. из расчета 1 кВт = 1,35962 л. с.